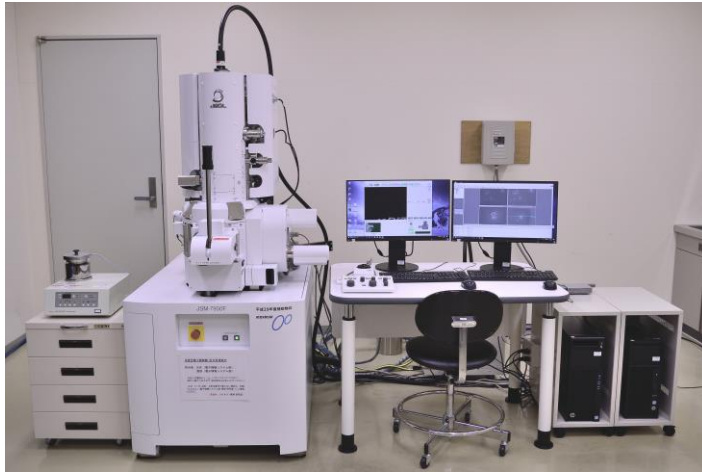


超高分解能走査型電子顕微鏡を導入しました

この機器は、競輪の補助を受けて導入しました。(公益財団法人 JKA 補助)



【装置型式】 日本電子株式会社 JSM-7900F

【主な用途・仕様】

製品・部品・材料の観察、元素分析を行う装置です。

- 電子銃：電界放出形電子銃
- 加速電圧：0.01～30kV
- 写真倍率：25～100 万倍
- 分解能：1.0nm 以下（二次電子像 1kV、15kV）
- 最大試料サイズ：Φ100mm×高さ 40mm
- 分析可能元素：ホウ素（ $_{5}\text{B}$ ）からウラン（ $_{92}\text{U}$ ）
- 分析機能：定性分析、簡易定量分析、デジタルマッピング
- 観察補助機能：自動焦点合わせ、自動非点収差補正
- データ形式：画像（BMP、TIFF、JPEG） 分析（CSV 等）

※絶縁物試料は金属薄膜コーティングが必要です。

※真空中で観察するため、液体や揮発成分を多く含む試料にはお使いいただけません。

《設備使用の項目・使用料》 ご相談ください。

《受託試験の項目・手数料》 ご相談ください。

お問い合わせ
山形県工業技術センター
電子情報システム部
MEMS グループ
023-644-3222（代表）



<http://www.yrit.pref.yamagata.jp/>